



КАТАЛОГ ПРОДУКЦИИ



СТРОЙ НА ВЕКА!

Железобетонные плиты перекрытия



Наименование плиты	Объем,м³	Масса,кг	Цена за шт.	Наименование плиты	Объем,м³	Масса,кг	Цена за шт.
ПБ24.15-8	0,783	1164	3600	ПБ24.12-8	0,626	960	3000
ПБ25.15-8	0,816	1213	3800	ПБ25.12-8	0,652	1000	3100
ПБ26.15-8	0,848	1261	4000	ПБ26.12-8	0,678	1040	3250
ПБ27.15-8	0,881	1310	4150	ПБ27.12-8	0,705	1081	3350
ПБ28.15-8	0,914	1359	4250	ПБ28.12-8	0,731	1121	3500
ПБ29.15-8	0,947	1408	4450	ПБ29.12-8	0,757	1161	3650
ПБ30.15-8	0,98	1457	4600	ПБ30.12-8	0,783	1201	3800
ПБ31.15-8	1,013	1506	4750	ПБ31.12-8	0,81	1243	4000
ПБ32.15-8	1,046	1555	4900	ПБ32.12-8	0,836	1282	4100
ПБ33.15-8	1,079	1604	4970	ПБ33.12-8	0,862	1322	4200
ПБ34.15-8	1,112	1653	5050	ПБ34.12-8	0,889	1364	4300
ПБ35.15-8	1,144	1701	5150	ПБ35.12-8	0,915	1404	4400
ПБ36.15-8	1,177	1750	5250	ПБ36.12-8	0,941	1443	4500
ПБ37.15-8	1,21	1799	5450	ПБ37.12-8	0,967	1483	4600
ПБ38.15-8	1,243	1848	5600	ПБ38.12-8	0,994	1525	4700
ПБ39.15-8	1,276	1897	5800	ПБ39.12-8	1,02	1565	4800
ПБ40.15-8	1,309	1946	6000	ПБ40.12-8	1,046	1605	4900
ПБ41.15-8	1,342	1995	6150	ПБ41.12-8	1,073	1646	5000
ПБ42.15-8	1,375	2044	6350	ПБ42.12-8	1,099	1686	5100
ПБ43.15-8	1,408	2093	6500	ПБ43.12-8	1,125	1726	5200
ПБ44.15-8	1,44	2141	6700	ПБ44.12-8	1,152	1767	5400
ПБ45.15-8	1,473	2190	6900	ПБ45.12-8	1,178	1807	5550
ПБ46.15-8	1,506	2239	7100	ПБ46.12-8	1,204	1847	5750
ПБ47.15-8	1,539	2288	7300	ПБ47.12-8	1,23	1887	5900

Железобетонные плиты перекрытия

Наименование плиты	Объем,м³	Масса,кг	Цена за шт.	Наименование плиты	Объем,м³	Масса,кг	Цена за шт.
ПБ48.15-8	1,572	2337	7400	ПБ48.12-8	1,257	1928	6000
ПБ49.15-8	1,605	2386	7600	ПБ49.12-8	1,283	1968	6100
ПБ50.15-8	1,638	2435	7750	ПБ50.12-8	1,309	2008	6250
ПБ51.15-8	1,671	2484	7850	ПБ51.12-8	1,335	2048	6350
ПБ52.15-8	1,704	2534	8000	ПБ52.12-8	1,362	2089	6450
ПБ53.15-8	1,736	2581	8100	ПБ53.12-8	1,388	2129	6550
ПБ54.15-8	1,769	2630	8250	ПБ54.12-8	1,414	2169	6650
ПБ55.15-8	1,802	2679	8400	ПБ55.12-8	1,441	2210	6800
ПБ56.15-8	1,835	2728	8600	ПБ56.12-8	1,467	2250	6900
ПБ57.15-8	1,868	2777	8800	ПБ57.12-8	1,493	2290	7100
ПБ58.15-8	1,901	2826	8950	ПБ58.12-8	1,519	2330	7200
ПБ59.15-8	1,934	2875	9050	ПБ59.12-8	1,546	2372	7300
ПБ60.15-8	1,967	2925	9200	ПБ60.12-8	1,572	2411	7450
ПБ61.15-8	1,999	2972	9550	ПБ61.12-8	1,598	2451	7650
ПБ62.15-8	2,033	3023	9700	ПБ62.12-8	1,625	2493	7800
ПБ63.15-8	2,065	3072	9900	ПБ63.12-8	1,651	2533	8000
ПБ64.15-8	2,098	3119	10000	ПБ64.12-8	1,677	2573	8100
ПБ65.15-8	2,131	3168	10200	ПБ65.12-8	1,704	2614	8250
ПБ66.15-8	2,164	3217	10450	ПБ66.12-8	1,73	2651	8450
ПБ67.15-8	2,197	3266	10650	ПБ67.12-8	1,756	2694	8600
ПБ68.15-8	2,23	3316	11000	ПБ68.12-8	1,782	2734	8750
ПБ69.15-8	2,263	3365	11350	ПБ69.12-8	1,809	2775	8850
ПБ70.15-8	2,296	3414	11750	ПБ70.12-8	1,835	2815	9100
ПБ71.15-8	2,329	3463	12000	ПБ71.12-8	1,861	2855	9300
ПБ72.15-8	2,361	3510	12200	ПБ72.12-8	1,888	2896	9500
ПБ73.15-8	2,394	3559	12500	ПБ73.12-8	1,914	2936	9700
ПБ74.15-8	2,427	3608	12900	ПБ74.12-8	1,94	2976	10000
ПБ75.15-8	2,46	3658	13300	ПБ75.12-8	1,966	3016	10200
ПБ76.15-8	2,493	3707	13500	ПБ76.12-8	1,993	3057	10450
ПБ77.15-8	2,526	3756	13700	ПБ77.12-8	2,019	3097	10600
ПБ78.15-8	2,559	3805	14000	ПБ78.12-8	2,045	3137	10800
ПБ79.15-8	2,592	3854	14300	ПБ79.12-8	2,072	3178	11000
ПБ80.15-8	2,625	3903	17100	ПБ80.12-8	2,098	3218	12250
ПБ81.15-8	2,657	3950	17500	ПБ81.12-8	2,124	3258	12450
ПБ82.15-8	2,69	3999	17800	ПБ82.12-8	2,15	3298	12700
ПБ83.15-8	2,723	4049	18250	ПБ83.12-8	2,177	3340	13000
ПБ84.15-8	2,756	4098	18650	ПБ84.12-8	2,203	3379	13300

Железобетонные плиты перекрытия

Наименование плиты	Объем,м ³	Масса,кг	Цена за шт.	Наименование плиты	Объем,м ³	Масса,кг	Цена за шт.
ПБ85.15-8	2,789	4147	19000	ПБ85.12-8	2,229	3419	13550
ПБ86.15-8	2,822	4196	19450	ПБ86.12-8	2,256	3461	13800
ПБ87.15-8	2,855	4245	19800	ПБ87.12-8	2,282	3501	14050
ПБ88.15-8	2,888	4294	20200	ПБ88.12-8	2,308	3540	14300
ПБ89.15-8	2,921	4343	20600	ПБ89.12-8	2,334	3580	14550
ПБ90.15-8	2,953	4391	20900	ПБ90.12-8	2,361	3622	14800

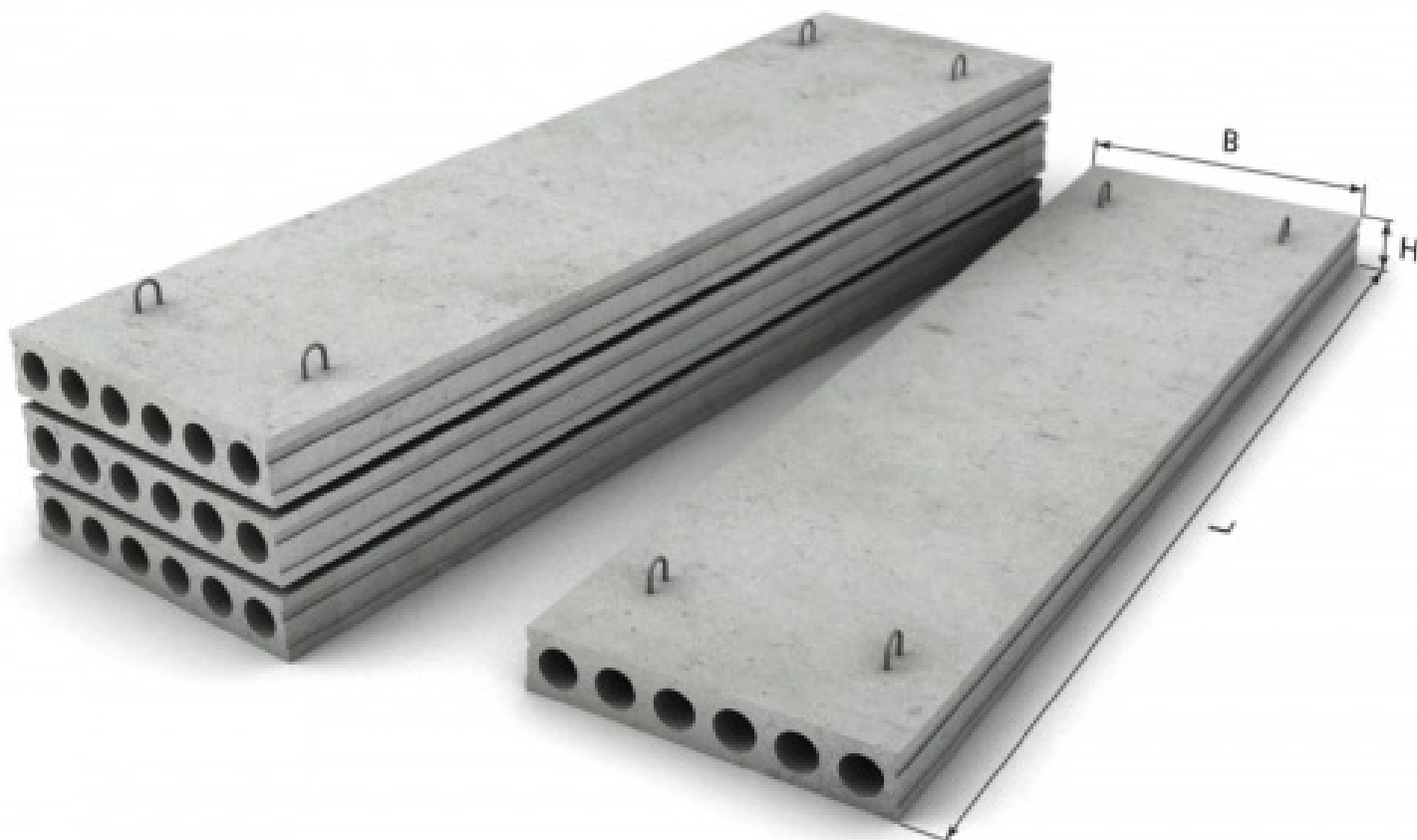
Железобетонные плиты получили огромную популярность практически сразу после выхода на рынок. В отличие от архаичных деревянных перекрытий они во много раз надёжнее и обладают такими преимуществами, как:

- огнеупорность,
- влагостойкость,
- долгий срок эксплуатации.

Железобетонные плиты не гниют и могут сохранять все свои свойства при высоких температурах и влажности. Это идеальный материал для строительства промышленных и жилищно-коммунальных объектов.

Железобетонные плиты в своё время изменили каноны строительства. Их низкая стоимость и высокие эксплуатационные качества произвели настоящий фурор на рынке. Из-за этого многие строительные компании вынуждены были бросить свой бизнес или переориентироваться.

Настоящим шоком для строителей и конструкторов стала длина одной железобетонной плиты, которая достигала семи с половиной метров. Это изменило саму суть архитектуры. В результате появились не только новые здания, но и технологии их быстрого возведения.



Перемычки брусьевые сборные железобетонные ГОСТ 948-84 (Серия 1.038.1-1)

№ поз.	Наименование изделия	Цена за изделие с НДС, рублей	Перекрыаемый пролёт не более, мм	Опирающие не менее, мм	Размеры изделия			Объём бетона в изделии, м ³	Масса изделия, кг
					l, мм	b, мм	h, мм		
1. Сборные железобетонные перемычки брусьевые серии 1ПБ									
1.1.	1ПБ 10-1п	200	830	100	1 030	120	65	0,008	20
1.2.	1ПБ 13-1п	210	1 090	100	1 290	120	65	0,01	25
2. Сборные железобетонные перемычки брусьевые серии 2ПБ									
2.1.	2ПБ 10-1п	280	830	100	1 030	120	140	0,017	43
2.2.	2ПБ 13-1п	300	1 090	100	1 290	120	140	0,022	54
2.3.	2ПБ 16-2п	330	1 350	100	1 550	120	140	0,026	65
2.4.	2ПБ 17-2п	360	1 480	100	1 680	120	140	0,028	71
2.5.	2ПБ 19-3п	440	1 740	100	1 940	120	140	0,033	81
2.6.	2ПБ 22-3п	520	2 000	100	2 200	120	140	0,037	92
2.7.	2ПБ 25-3п	620	2 260	100	2 460	120	140	0,041	103
3. Сборные железобетонные перемычки брусьевые серии 3ПБ									
3.1.	3ПБ 13-37п	490	950	170	1 290	120	220	0,034	85
3.2.	3ПБ 16-37п	650	1 210	170	1 550	120	220	0,041	102
3.3.	3ПБ 18-37п	780	1 410	200	1 810	120	220	0,048	119
3.4.	3ПБ 21-37п	880	1 670	200	2 070	120	220	0,055	137
3.5.	3ПБ 25-8п	760	2 120	170	2 460	120	220	0,065	162
3.6.	3ПБ 27-8п	900	2 380	170	2 720	120	220	0,072	180
3.7.	3ПБ 30-8п	990	2 560	210	2 980	120	220	0,079	197
3.8.	3ПБ 34-8п	1 300	2 910	230	3 370	120	220	0,089	222
3.9.	3ПБ 36-8п	1 500	3 170	230	3 630	120	220	0,096	240
3.10.	3ПБ 39-8п	1 900	3 430	230	3 890	120	220	0,103	257
4. Сборные железобетонные перемычки брусьевые серии 4ПБ									
4.1.	4ПБ 30-8п	2800	2560	210	2980	120	290	0,104	0,259
4.2.	4ПБ 34-8п	3200	2910	230	3370	120	290	0,118	0,295
4.3.	4ПБ 40-8п	3600	3520	230	3980	120	290	0,139	0,348
4.4.	4ПБ 44-8п	3800	3950	230	4410	120	290	0,154	0,384
4.5.	4ПБ 48-8п	4100	4340	230	4800	120	290	0,167	0,418
4.6.	4ПБ 60-8п	6100	5460	250	5960	120	290	0,207	0,519
5. Сборные железобетонные перемычки брусьевые серии 5ПБ									
5.1.	5ПБ 18-27п	1 400	1 470	170	1 810	250	220	0,1	250
5.2.	5ПБ 21-27п	1 750	1 730	170	2 070	250	220	0,114	285
5.3.	5ПБ 25-37п	2 200	2 000	230	2 460	250	220	0,135	338
5.4.	5ПБ 27-37п	2 730	2 260	230	2 720	250	220	0,15	375
5.5.	5ПБ 30-37п	3 300	2 520	230	2 980	250	220	0,164	410
5.6.	5ПБ 34-20п	3 410	2 910	230	3 370	250	220	0,185	463
5.7.	5ПБ 36-20п	3 850	3 170	230	3 630	250	220	0,2	500
5.8.	5ПБ 40-20п	4 100	3 540	230	3 980	250	220	0,253	550
6. Сборные железобетонные перемычки брусьевые серии 6ПБ									
6.1.	6ПБ 35-37п	6200	3040	230	3500	250	290	0,254	635
6.2.	6ПБ 40-27п	7500	3540	230	4000	250	290	0,29	725
6.3.	6ПБ 45-27п	8800	4040	230	4500	250	290	0,327	816
Прайс – лист: Перемычки плитные железобетонные серии 3ПП (серия 1.038.1-1 вып.2)									
1.1.	3ПП 14-71п	2 600	1080	170	1420	380	220	0,119	297
1.2.	3ПП 16-71п	2 800	1210	170	1550	380	220	0,130	325
1.3.	3ПП 18-71п	3 000	1470	170	1810	380	220	0,151	378
1.4.	3ПП 21-71п	3 450	1730	170	2070	380	220	0,173	433
1.5.	3ПП 25-71п	5 200	2000	230	2460	380	220	0,206	516
1.6.	3ПП 27-71п	5 500	2260	230	2720	380	220	0,227	567

Прогоны по ГОСТ 6992-86 (Серия 1.225-2)

1	ПРГ 28.1.3.8т	2 600	2 420	180	2 780	120	300	0,1	250
2	ПРГ 32.1.4.4т	2 800	2 820	180	3 180	120	400	0,15	380
3	ПРГ 36.1.4.4т	3 600	3 220	180	3 580	120	400	0,17	430
4	ПРГ 40.2.5.4т	12 500	3 620	180	3 980	200	500	0,4	1000
5	ПРГ 42.2.5.4т	12 700	3 780	200	4 180	200	500	0,42	1050
6	ПРГ 45.2.5.4т	13 800	4 080	200	4 480	200	500	0,45	1120
7	ПРГ 48.2.5.4т	14 800	4 380	200	4 780	200	500	0,48	1200
8	ПРГ 50.2.5.4т	15 300	4 580	200	4 980	200	500	0,5	1250
9	ПРГ 52.2.5.4т	15 600	4 780	200	5 180	200	500	0,52	1300
10	ПРГ 54.2.5.4т	15 900	4 980	200	5 380	200	500	0,54	1350
11	ПРГ 56.2.5.4т	16 500	5 080	200	5 480	200	500	0,56	1400
12	ПРГ 58.2.5.4т	17 000	5 380	200	5 780	200	500	0,58	1450

Прогон железобетонный - горизонтальный конструктивный элемент таврового и прямоугольного сечения длиной до 6 метров. Изготавливаются из тяжелого бетона и армируются как напрягаемой арматурой, так и арматурой без преднапряжения. Прогон железобетонный применяются в строительстве общественных зданий и зданий административно-бытового назначения со стенами из кирпича или крупных блоков при уклоне кровли до 5 и до 25% включительно.

Прогон опирается на балки и фермы покрытия и по нему осуществляется укладка плит или настила. Прогоны должны применяться в помещениях с неагрессивной средой.

Плиты дорожные железобетонные с ненапрягаемой и напрягаемой арматурой для покрытий постоянных и временных дорог по ГОСТ 21924.0-84; ГОСТ 25912-91

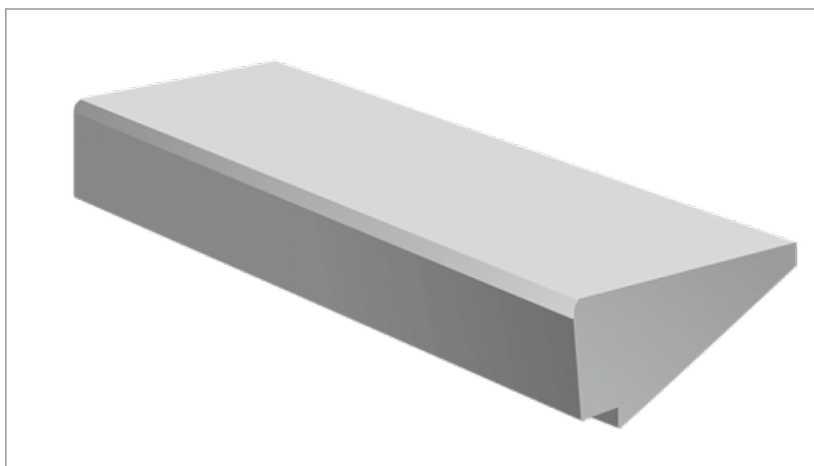
№ поз.	Наименование изделия	Цена за изделие с НДС, рублей	Размеры			Класс бетона, В(М)	Масса изделия, тонн.
			l, мм	b, мм	h, мм		
1	1П30.18.30	8 800	3000	1750	170	B30(M400)	2,20
2	2П30.18.30	7 150	3000	1750	170	B22,5(M300)	2,20
3	2П30.18.10	6 900	3000	1750	170	B22,5(M300)	2,20
4	ПД 2-6	7 000	3000	1500	180	B22,5(M300)	2,00
5	ПД 6 (с отверстием)	13 000	2500	1750	220	B22,5(M300)	2,26
6	ПДН 2-6АтV	16 500	6000	2000	140	B27,5(M400)	4,20
7	ПАГ-14V-1	23 500	6000	2000	140	B25(M350)	4,20
8	ПАГ-18V	27 000	6000	2000	180	B25(M350)	5,40

БОРДЮРЫ

№ поз.	Наименование изделия	Цена за изделие с НДС, рублей
1	Бордюр дорожный БРФ 100.15.30 Цвет серый	320
2	Бордюр магистральный БР 100.30.18 цвет серый	390
3	Бордюр тротуарный БР 100.20.10 цвет серый	160

Ступени железобетонные по ГОСТ 8717.1-84

№ поз.	Наименование изделия	Цена за изделие с НДС, руб.	l, мм	b, мм	h, мм	Класс бетона, В (М)	Объем бетона, м ³	Морозоустойчивость	Масса изделия, тонн.
1	ЛС 11	750	1050	145	330	В22,5 (М300)	0,048	F200	0,12
2	ЛС 11-1	800	1050	145	330	В22,5 (М300)	0,048	F200	0,12
3	ЛС 12	900	1200	145	330	В22,5 (М300)	0,05	F200	0,13
4	ЛС 12-1	1 000	1200	145	330	В22,5 (М300)	0,05	F200	0,13
5	ЛС 14	1 100	1350	145	330	В22,5 (М300)	0,06	F200	0,15
6	ЛС 14-1	1 200	1350	145	330	В22,5 (М300)	0,06	F200	0,15
7	ЛС 15	1 300	1500	145	330	В22,5 (М300)	0,07	F200	0,18
8	ЛС 15-1	1 400	1500	145	330	В22,5 (М300)	0,07	F200	0,18
9	ЛС 17	1 500	1650	145	330	В22,5 (М300)	0,08	F200	0,20
10	ЛС 17-1	1 600	1650	145	330	В22,5 (М300)	0,08	F200	0,20
11	БР 100.30.15	300	1650	145	330	В22,5 (М300)	0,08	F200	0,20
12	БР 100.20.8	170	1650	145	330	В22,5 (М300)	0,08	F200	0,20



Использование железобетонных лестниц органично для любого типа сооружений. Вы можете поставить лестницу в частном доме или на дачном участке. Очень часто материал применяют для строительства многоэтажных жилых домов, а также потребительских сооружений. Для торговых центров, кинотеатров, вокзалов и предприятий требуется уверенность в том, что ни один клиент, находясь в здании, не пострадает. Такой гарантией могут стать бетонные конструкции.

Технические требования для железобетонных сооружений устанавливаются ГОСТами, это касается и лестниц. ГОСТ предъявляет требования к материалам, которые используются для создания лестниц, к технике производства и качеству готовой конструкции. Базовые технические параметры, установленные ГОСТом:

- Прочность бетона на сжатие (параметр для наружных ступеней) должна быть выше В25.
- Внутренним ступеням — В15;
- Плотность легких и силикатных материалов — выше 1800 кг/м³.

Кольца смотровых колодцев ГОСТ 8020-90

серия 3.900.1-14

№ поз.	Наименование изделия	Цена за изделие с НДС, рублей	Размеры				Класс бетона, В(М)	Масса изделия, тонн
			D-наруж. мм	d-внутр. мм	Толщина стенки, мм	Высота h, мм		
1	КС 7-3	750	840	700	70	290	B15 (M200)	0,13
2	КС 7-6	1 350	840	700	70	590	B15 (M200)	0,25
3	КС 7-9	1 450	840	700	70	890	B15 (M200)	0,38
4	КС 10-3	1 550	1 160	1000	80	290	B15 (M200)	0,20
5	КС 10-6	1 650	1 160	1000	80	590	B15 (M200)	0,40
6	КС 10-9	1 750	1 160	1000	80	890	B15 (M200)	0,55
7	КС 15-3	2 100	1 680	1500	90	290	B15 (M200)	0,32
8	КС 15-6	2 400	1 680	1500	90	590	B15 (M200)	0,67
9	КС 15-9	2 600	1 680	1500	90	890	B15 (M200)	1,00
10	КС 20-3	3 600	2 200	2000	100	290	B15 (M200)	0,50
11	КС 20-6	3 700	2 200	2000	100	590	B15 (M200)	0,98
12	КС 20-9	3 800	2 200	2000	100	890	B15 (M200)	1,47
13	КО-6 (кольцо опорное)	550	840	580	130	70	B15 (M200)	0,05

Плиты днища и Плиты перекрытия колодцев ГОСТ 8020-90

№ поз.	Наименование изделия	Цена за изделие с НДС, рублей	Размеры			Класс бетона	Масса изделия, тонн
			D-наруж. мм	d-внутр. Мм	Высота h, мм		
Плиты днища колодцев							
1	ПН-20 (КЦД-20)	3 800	2 500	-	120	B15 (M200)	1,48
2	ПН-15 (КЦД-15)	2 600	2 000	-	120	B15 (M200)	0,95
3	ПН-10 (КЦД-10)	1 500	1 500	-	100	B15 (M200)	0,45
Плиты перекрытия колодцев							
1	1ПП 10-1 (КЦП1-10-1)	1 500	1 160	700	150	B15 (M200)	0,25
2	1ПП 10-2 (КЦП1-10-2)	1 600	1 160	700	150	B15 (M200)	0,25

Плита дорожная для колодцев

№ поз.	Наименование изделия	Цена за изделие с НДС, рублей	Размеры				Класс бетона	Масса изделия, тонн
			D-отверстия.	l, мм	b, мм	h, мм		
1	ПД 6 (с тверстием)	13 000	580	2 500	1 750	220	B22,5(M300)	2,26
3	1ПП 15-1 (КЦП1-15-1)	2 600	1 680	700	700	150	B15 (M200)	0,68
4	1ПП 15-2 (КЦП1-15-2)	2 800	1 680	700	700	150	B15 (M200)	0,68
5	1ПП 20-1 (КЦП1-20-1)	3 800	2 200	700	700	160	B15 (M200)	1,30
6	1ПП 20-2 (КЦП1-20-2)	4 000	2 200	700	700	160	B15 (M200)	1,40

Фундаментные блоки железобетонные стен подвалов ГОСТ 13579-78

№ поз	Наименование изделия	Цена за изделие с НДС, рублей.	Размеры			Масса изделия, тонн.
			l, мм	b, мм	h, мм	
1	ФБС 9.3.6Т	600	880	300	580	0,37
2	ФБС 9.4.6Т	800	880	400	580	0,50
3	ФБС 9.5.6Т	1050	880	500	580	0,62
4	ФБС 9.6.6Т	1 200	880	600	580	0,73
5	ФБС 12.3.6Т	750	1180	300	580	0,49
6	ФБС 12.4.6Т	1000	1180	400	580	0,64
7	ФБС 12.5.6Т	1 300	1180	500	580	0,82
8	ФБС 12.6.6Т	1 550	1180	600	580	0,98
9	ФБС 24.3.6Т	1 550	2380	300	580	0,97
10	ФБС 24.4.6Т	2 000	2380	400	580	1,30
11	ФБС 24.5.6Т	2 600	2380	500	580	1,63
12	ФБС 24.6.6Т	2 950	2380	600	580	1,96

ФБС (Фундаментные Блоки Сплошные) используют для строительства фундаментов и стен подвалов различных зданий, как жилых, так и промышленных или складских, а также для подпорных стен, эстакад, мостов, пандусов и так далее. Также их используют в качестве заграждений и ограждений. Чтобы фундаментные блоки ФБС были прочными и долговечными, они должны иметь определенные технические характеристики.



Сборные железобетонные лотковые элементы каналов по ГОСТ 13015-2003 (Серия 3.006.1-2/87)

№ поз.	Наименование изделия	Цена за изделие с НДС, рублей	Размеры (внешние)			Класс бетона	Объём бетона, м ³	Масса изделия, тонн
			l, мм (длина)	b, мм (ширина)	h, мм (высота)			
1	Л 4-8/2	4 620	2990	780	530	B15(M200)	0,36	0,900
2	Л 4-15/2	5 200	2990	780	530	B25(M350)	0,36	0,900
3	Л 4д-8	1 740	720	780	530	B15(M200)	0,09	0,230
4	Л 5-8/2	5 150	2990	780	680	B15(M200)	0,44	1,100
5	Л 5д-8	1 910	720	780	680	B15(M200)	0,11	0,260
6	Л 6-8/2	6 420	2980	1160	530	B25(M350)	0,45	1,125
7	Л 6-15/2	6 760	2980	1160	530	B25(M350)	0,45	1,125
8	Л 6д-8	2 140	720	1160	530	B25(M350)	0,11	0,271
9	Л 7-8/2	7 280	2990	1160	680	B25(M350)	0,53	1,350
10	Л 7д-8	2 430	720	1160	680	B25(M350)	0,13	0,320
11	Л 11-8/2	11 210	2980	1480	700	B25(M350)	0,72	1,800
12	Л 11д-8	3 760	720	1480	700	B25(M350)	0,18	0,435
13	Л 12-8/2	16 060	2990	1480	1010	B15(M200)	0,96	2,400
14	Л 12-15a/2	18 460	2990	1480	1010	B35(M450)	0,96	2,400
15	Л 12д-8	5 190	720	1480	1010	B15(M200)	0,23	0,580
16	Л 13-8/2	18 200	2990	1480	1320	B15(M200)	1,26	3,000
17	Л 13-15a/2	19 010	2990	1480	1320	B25(M350)	1,26	3,000
18	Л 13д-8	6 070	720	1480	1320	B15(M200)	0,30	0,722
19	Л 14-8/2	15 250	2980	1840	570	B25(M350)	0,93	2,330
20	Л 14д-8	5 090	720	1840	570	B25(M350)	0,22	0,563
21	Л 23-8/2	22 990	2990	2460	740	B25(M350)	1,42	3,550
22	Л 23д-8	7 510	720	2460	740	B25(M350)	0,34	0,855



Плиты перекрытия лотков по ГОСТ 13015-2003 (Серия 3.006.1-2/87)

№ поз.	Наименование изделия	Цена за изделие с НДС, рублей.	Размеры			Класс бетона	Объём бетона, м ³	Масса изделия, тонн
			l, мм (длина)	b, мм (ширина)	h, мм (высота)			
1	П 5-8	2 140	2990	780	70	B15(M200)-B25(M350)	0,16	0,410
2	П 5-8/2	1070	1495	780	70	B15(M200)-B25(M350)	0,08	0,205
3	П 5д-8	590	720	780	70	B15(M200)-B25(M350)	0,04	0,099
4	П 6-15/2	1 550	1480	780	120	B15(M200)-B25(M350)	0,14	0,350
5	П 6д-15	540	720	780	120	B15(M200)-B25(M350)	0,07	0,168
6	П 8-8	4 220	2990	1160	100	B15(M200)-B25(M350)	0,35	0,870
7	П 8-8/2	2 050	1495	1160	100	B15(M200)-B25(M350)	0,18	0,440
8	П 8д-8	1 130	720	1160	100	B15(M200)-B25(M350)	0,09	0,212
9	П 11-8	5 850	2990	1480	100	B15(M200)-B25(M350)	0,44	0,550
10	П 11д-8	1 470	720	1480	100	B15(M200)-B25(M350)	0,11	0,265
11	П 15-8	10 400	2990	1840	120	B15(M200)-B25(M350)	0,66	1,660
12	П 15д-8	3 100	720	1840	120	B15(M200)-B25(M350)	0,16	0,400
13	П 21-8	16 350	2990	2460	160	B15(M200)-B25(M350)	1,18	2,940
14	П 21д-8	5 450	720	2460	160	B15(M200)-B25(M350)	0,28	0,713

Плиты перекрытия каналов из лотковых элементов по ГОСТ 13015-2003 (Серии 3.006.1-8)

№ поз.	Наименование изделия	Цена за изделие с НДС, рублей	Размеры			Класс бетона	Объём бетона, м ³	Масса изделия, тонн
			l, мм (длина)	b, мм (ширина)	h, мм (высота)			
1	ПТ 75.90.10-3	1000	880	740	100	B15(M200)	0,06	0,160
2	ПТ 75.180.14-6	2 500	1780	740	140	B15(M200)	0,18	0,450
3	ПТ 75.300.20-6	6 300	2980	740	200	B15(M200)	0,44	1,100
4	ПТ 150.240.14-6	7 200	2380	1480	140	B15(M200)	0,50	1,250
5	ПТО 150.240.14-6	9 400	2380	1480	140	B15(M200)	0,49	1,230
6	ПТ 150.300.20-6	11 500	1495	2980	200	B15(M200)	0,89	2,220
7	ПТУ 180.90.10-6	1 850	1780	880	100	B15(M200)	0,15	0,375
8	ПТО 200.240.14-6	12 700	2380	2000	140	B15(M200)	0,67	1,675
9	ПТУ 230.150.12-6	7 400	2340	1480	120	B20(M250)	0,46	1,150
10	ПТ 300.90.10-9	3 600	2990	880	100	B15(M200)	0,26	0,660
11	ПТ 300.240.14-6	14 200	2990	2380	140	B20(M250)	1,00	2,500
12	ПТ 300.300.25-9	37 500	2990	2980	250	B20(M250)	2,23	5,580



Телефон: +7 909 306-75-51, 8 (8552) 781-693
e-mail: 9093067551@mail.ru
www.jbisnab.ru

Бухгалтерия
8 (8552) 211-346
e-mail: kba2@yandex.ru

Директор
8-917-917-14-35
e-mail: jbi-chelny@mail.ru

